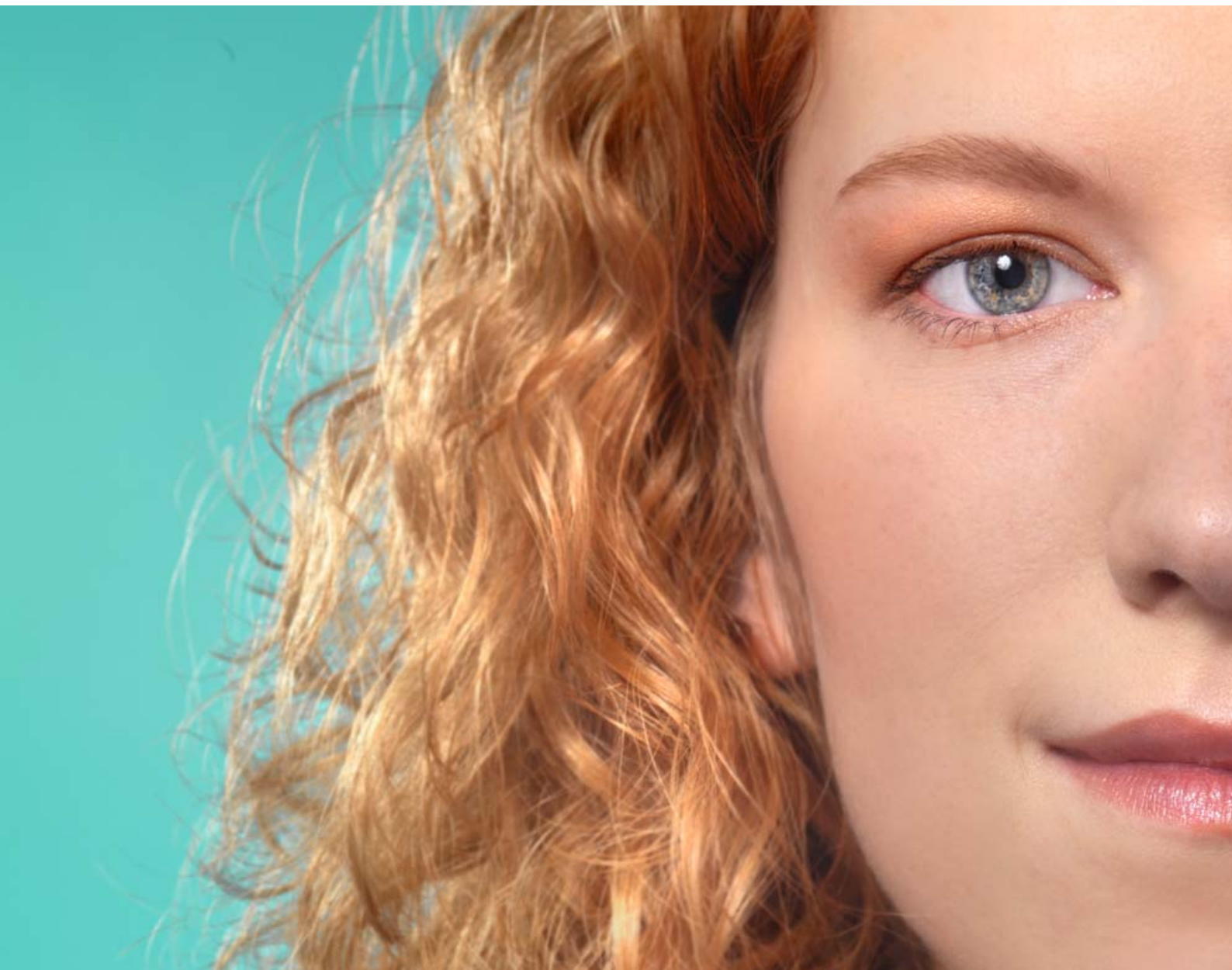


**Setzen Sie Zeichen.
Für ein besseres Leben.**

Machen Sie Karriere bei Roche



Setzen Sie Zeichen. Für ein besseres Leben.

Roche setzt Zeichen für ein besseres Leben. Wir gehen neue Wege, um die Gesundheit und Lebensqualität der Menschen nachhaltig zu verbessern. Innovation, Neugier und Vielfalt sind die Basis, auf der wir die Grenzen des Machbaren in der Gesundheitsversorgung immer wieder erweitern.

Es gehört seit jeher zum Selbstverständnis von Roche, an vorderster Front der medizinischen Entwicklung Akzente zu setzen – und häufig sogar vollkommen neue Märkte zu schaffen. So haben wir mit unkonventionellen Methoden neue Technologien entwickelt, die aus der heutigen Medizin nicht mehr wegzudenken sind. Unsere Produkte und Dienstleistungen werden zur Prävention, Diagnose und Behandlung von schweren Krankheiten eingesetzt. Sie retten Leben und helfen Menschen auf der ganzen Welt.

Weltweit engagieren sich bei uns 80.000 Menschen in 150 Ländern für ein gemeinsames Ziel: die Entwicklung zukunftsweisender Lösungen für noch ungelöste medizinische Probleme. Die Arbeit in einem solchen Umfeld ist inspirierend, herausfordernd und motivierend. Roche in Deutschland gehört mit mehr als 12.000 Mitarbeitenden zu den bedeutendsten Länderorganisationen innerhalb des Konzerns und ist an insgesamt vier Standorten aktiv: Mannheim, Penzberg, Grenzach und Kulmbach.


Unsere Leistungskultur ist geprägt von Offenheit für unkonventionelle Ideen,

gegenseitigem Respekt und interdisziplinärer Zusammenarbeit. Die Durchbrüche, die wir immer wieder in der Diagnose und Therapie erzielt haben, beruhen auf Teamwork und dem Austausch untereinander. Deshalb geben wir jedem einzelnen Mitarbeitenden die Möglichkeit, seine einzigartigen Stärken zu entfalten und sich seinen Zielen und Fähigkeiten entsprechend weiterzuentwickeln.

Unser Geschäftsmodell und unser Markt bringen ständig neue Job- und Karrierechancen hervor, die Ihnen innerhalb unseres Unternehmens vielfältige Möglichkeiten zur Entwicklung und Veränderung eröffnen – auch international.

Wenn Sie sich gemeinsam mit engagierten Kolleginnen und Kollegen weiterentwickeln möchten, finden Sie bei Roche ideale Voraussetzungen dafür. Als multinationales Unternehmen bringen wir Menschen aus allen Teilen der Welt zusammen. Diese kulturelle Vielfalt in einer von Respekt geprägten Arbeitsatmosphäre hat uns zu einem erfolgreichen und zukunftsorientierten Global Player gemacht, bei dem Sie Ihre Karrierepläne verwirklichen können.

Entscheidungsfreiheit Leistung Chance zur Entfaltung & Entwicklung
Chance Neugierde sein einzigartiger Stärken
Arbeitsumfeld
Respekt
Chance
zukünftige
Respekt
Note
Karriere
Pioniere
Entwicklungschancen



„In einem Unternehmen, das so international agiert und expandiert wie Roche, ergeben sich ständig neue Herausforderungen und Chancen. Ich bin stolz darauf, als Teil eines globalen Teams an Innovationen für die Gesundheit zu arbeiten.“

Michael V.

Roche, Deutschland



Bestimmen Sie selbst Ihren Weg. Bei Roche – dem Top-Arbeitgeber.

Pionierarbeit können Sie nur in einem Umfeld leisten, in dem Sie Ihre Talente und Fähigkeiten frei entfalten können – und in dem die Voraussetzungen für die Entwicklung und Realisierung zukunftsweisender Ideen stimmen. Bei Roche finden Sie dieses Umfeld.

Wir bieten Ihnen Einstiegsmöglichkeiten, die auf Ihre individuelle Situation zugeschnitten sind; Entwicklungsmöglichkeiten, die es Ihnen erlauben, Ihr Potenzial voll auszuschöpfen; und Arbeitgeberleistungen, die nicht selbstverständlich sind. Kein Wunder, dass uns auch unabhängige Wirtschaftsjournalisten und Institutionen immer wieder als besonders attraktiven Arbeitgeber bewerten.



Die Roche Pharma AG in Grenzach wurde vom Magazin „Junge Karriere“ und der Corporate Research Foundation im Jahr 2007 zum besten Arbeitgeber in der Pharmabranche gewählt – unter 85 namhaften Unternehmen. Entscheidend für die Platzierung waren unter anderem Kriterien wie Ein- und Aufstiegschancen, Mitarbeiterzufriedenheit, Arbeitgeberimage, Marktposition und Gesamtvergütung.



Die Roche Diagnostics GmbH wurde von „Junge Karriere“ mit dem Gütesiegel „Fair Company“ ausgezeichnet. Die Auszeichnung wird an Unternehmen verliehen, die für eine vorbildliche Ethik in der Arbeitswelt stehen und Absolventen und Absolventinnen einen Einstieg ermöglichen, der ihrer Qualifikation voll gerecht wird.

Bei der Studie „Young Professional Survey“ 2008 konnte sich Roche Diagnostics in Deutschland nach der Max-Planck-Gesellschaft und der Fraunhofer-Gesellschaft als



beliebtester Arbeitgeber den dritten Platz unter Naturwissenschaftlern sichern. Die Studie wird jährlich von Universum Communications in Kooperation mit dem Karriereportal access durchgeführt.



Auch unter den Ingenieur- und IT-Studierenden gehört Roche Diagnostics in Deutschland zu den beliebtesten 100 Arbeitgebern. Dies ermittelte „trendence“, das führende europäische Institut für Personalmarketing, im Rahmen der Studienreihe „Das Absolventenbarometer“ – der größten und umfassendsten Studie ihrer Art, die die Stimmen von rund 20.000 Hochschulabsolventen berücksichtigt. Roche Diagnostics erhielt daher das Top-Arbeitgeber-Siegel.



Der TOTAL E-QUALITY Deutschland e.V. hat uns das Prädikat „TOTAL E-QUALITY“ verliehen, weil Chancengleichheit zwischen Frauen und Männern bereits seit längerem Bestandteil unserer Unternehmenskultur ist und wir Eltern beim beruflichen Wiedereinstieg besonders unterstützen.

Wenn Sie also einen ausgezeichneten Arbeitgeber suchen, dann kommen Sie zu Roche. Wir bieten Ihnen eine unglaubliche Vielfalt anspruchsvoller Aufgaben in einem Unternehmen, das weltweit höchstes Ansehen genießt und das exzellente Zukunftsperspektiven eröffnet.

Wo wir aktiv sind, sind wir führend.

Ein unbeschwertes und gesundes Leben zu führen, wünscht sich jeder Mensch. Roche hat es sich zum strategischen Unternehmensziel gesetzt, die „Personalisierte Medizin“ voranzutreiben.

Personalisierte Medizin nutzt neue molekulare Erkenntnisse im Bereich Pharma und neue molekulare diagnostische Tests, um die Therapie noch besser auf spezifische Patientengruppen und einzelne Patienten auszurichten. Dadurch steigt die Wirksamkeit der Therapie, die Sicherheit der Patienten und Effizienz der Behandlung.

Bei Roche Diagnostics arbeiten weltweit 23.000 Mitarbeiterinnen und Mitarbeiter in über 50 Ländern daran, diese Vision zu realisieren. Unterstützen Sie uns dabei – und setzen Sie Zeichen bei einem innovativen Unternehmen, das den Fortschritt in der Medizin maßgeblich mitbestimmt.

Ob Labordiagnostik oder Patientenselbstkontrolle: Wir arbeiten in einem außergewöhnlich anspruchsvollen und dynamischen Markt, der voller Herausforderungen steckt. Mit klaren Zielen, einem überdurchschnittlichen Engagement im Bereich Forschung und Entwicklung und einem hohen Maß an Kundenorientierung setzen wir in diesem Markt seit über 100 Jahren immer wieder neue Maßstäbe.

Heute sind wir weltweit führend in der Diagnostik und in vielen Bereichen der Therapie. Weltweit gibt es kaum ein Labor, das nicht mit unseren Produkten arbeitet. Doch auch Ärzten und Klinikern, Forschern, Apothekern, Patientinnen und Patienten rund um den Globus ist Roche Diagnostics ein Begriff. Denn unsere Aktivitäten reichen vom Business-to-Business-Bereich bis hin zu Produkten und Dienstleistungen für den Endverbraucher.

Drei aktuelle Beispiele für unsere wegweisenden Entwicklungen:

Mit **Accu-Chek Combo** bieten wir Menschen mit Diabetes erstmals ein System, bei dem Blutzuckermessgerät und Insulinpumpe über Bluetooth miteinander kommunizieren – in beide Richtungen. Dabei steuert das Blutzuckermessgerät die Insulinpumpe interaktiv. Das neue System unterstützt den Patienten zusätzlich bei der Insulinberechnung zur Senkung des Blutzuckers bei erhöhten Blutzuckerwerten und nach Mahlzeiten und speichert relevante Diabetesdaten im integrierten elektronischen Tagebuch. Mit Accu-Chek Combo haben Menschen mit Diabetes ihr Diabetesmanagement in einer Hand.

Das **LightCycler 480** System dient zur automatischen Durchführung und Auswertung der Polymerase-Ketten-Reaktion (PCR) mit enorm hohen Durchsatzraten. Universitäten, Krankenhäuser und Forschungseinrichtungen können damit genetisches Material innerhalb kurzer Zeit millionenfach vervielfältigen. So wird die molekulare Forschung um ein Vielfaches beschleunigt und neue Therapien können schneller entwickelt werden.

cobas 6000 ist ein modulares Analysensystem, das Routineaufgaben im Labor automatisiert und entscheidend dazu beiträgt, Flexibilität und Sicherheit, Effizienz und Wirtschaftlichkeit im Labor zu steigern. Mit cobas 6000 können in kürzester Zeit 150 Parameter analysiert werden, die das Krankheitsgeschehen abbilden und deshalb für die Diagnose, das Therapiemonitoring und – in einigen Fällen – für die Risikovorhersage und Prävention von Bedeutung sein können.



Roche Accu-Chek Combo für ein einfaches Blutzucker-Management



Das LightCycler 480 System für die schnelle und zuverlässige Erbgut-Analyse



cobas 6000 zur Automatisierung von Routineaufgaben im Labor



Ein Unternehmen. Tausend Möglichkeiten.

Ein Unternehmen, das so international und vielseitig wie Roche Diagnostics ist, bietet Ihnen vielfältige Möglichkeiten, Zeichen zu setzen und Ihre beruflichen Vorstellungen zu verwirklichen. Bei uns erwarten Sie echte Herausforderungen, bei denen Sie nicht nur gefordert, sondern auch gefördert werden.

Zeichen setzen als Naturwissenschaftler/in

Neue Wege gehen, innovative Ideen verwirklichen, Antworten auf ungelöste Fragen unserer Zeit finden und Erkenntnisse in innovative Produkte umsetzen. Diesen Aufgaben widmen sich die Naturwissenschaftlerinnen und Naturwissenschaftler bei Roche mit großer Leidenschaft – in einem Umfeld, in dem sich ihre Kreativität entfalten kann.

Verwirklichen Sie Visionen bei uns. Ob Sie in der Biologie, Biochemie oder Biotechnologie, Medizin, Chemie oder Pharmazie zu Hause sind – wir geben Ihnen die Möglichkeit, neue Wege zu gehen. Tragen Sie mit Ihren Fähigkeiten entscheidend dazu bei,


die Lebensqualität von Menschen auf der ganzen Welt zu verbessern. Denn das ist es, worauf wir hinarbeiten – mit der Erforschung und Entwicklung, der Herstellung und dem Vertrieb innovativer und qualitativ erstklassiger Arzneimittel – mit zukunftsweisenden Diagnostika und Forschungsreagenzien.

Den Schwerpunkt Ihrer Arbeit bestimmen Sie. Von Forschung, Entwicklung und Produktion bis hin zu Einkauf, Marketing und Vertrieb warten spannende Aufgaben auf Sie – und Entwicklungsmöglichkeiten, die einzig und allein von Ihren Fähigkeiten und Leistungen abhängen.



„Ich habe Biologie studiert und bei Roche dann zunächst in der Forschung gearbeitet. Weil ich meinen Horizont erweitern und mich weiterentwickeln wollte, habe ich später den Arbeitsbereich gewechselt und bin heute als Manager Regulatory Affairs für die Zulassung von Arzneimitteln für klinische Prüfstudien zuständig. Die Arbeit an der Schnittstelle zwischen Forschung und Entwicklung, Herstellung und Einsatz zukunftsweisender Arzneimittel ist anspruchsvoll und abwechslungsreich. Jedes neue Projekt stellt mich vor andere Herausforderungen. Denn wir arbeiten lokal und global in interdisziplinären Teams immer wieder an neuen Fragestellungen. Ich finde es extrem spannend, hierbei eigene Ideen zu verwirklichen und mit meinem Beitrag immer wieder ein Stück mitzuwachsen.“

Dr. Andrea Ivascu



„Jedes neue Projekt stellt mich vor andere Herausforderungen. Ich finde es extrem spannend, hierbei eigene Ideen zu verwirklichen und mit meinem Beitrag immer wieder ein Stück mitzuwachsen.“

Audvea 1.

Roche, Deutschland

Zeichen setzen als Ingenieur/in

Roche setzt auf Innovationen – auf allen Gebieten. Als technologie- und innovationsorientiertes Unternehmen bieten wir deshalb gerade auch Ingenieurinnen und Ingenieuren eine ganz außergewöhnliche Vielfalt an spannenden Aufgaben. Deshalb tragen Sie bei uns dazu bei, Innovationen für die Gesundheit zu entwickeln, zu produzieren und zu vermarkten – und verwirklichen dabei Ihre persönlichen Vorstellungen von Beruf und Karriere.

Als Ingenieur/in der Fachrichtungen Biotechnologie, Chemie, Biologie, Verfahrens- oder Elektrotechnik setzen Sie Ihre Schwerpunkte in der Forschung und Entwicklung, der Produktion oder im Bereich Support & Infrastruktur. Was Ihre Tätigkeit so spannend macht: Sie arbeiten interdisziplinär und agieren dort, wo Sie Ihr gesamtes Know-how einsetzen können – an der Schnittstelle zwischen Naturwissenschaft und Technik.

Als Ingenieur/in der Fachrichtungen Maschinenbau, Verfahrens- oder Elektrotechnik arbeiten Sie an anspruchsvollen technischen Lösungen. Ihr Einsatz ist auf vielen Gebieten gefragt. Bei Neu- und Umbauten an Forschungs- oder Produktionseinrichtungen, Ver- und Entsorgungsanlagen und Verwaltungsobjekten ebenso wie bei der Werkserhaltung.

Für die Bereiche Logistik, Marketing und Vertrieb suchen wir Ingenieure/innen aller Fachrichtungen, die gemeinsam mit uns neue Zeichen setzen und den Markt erobern wollen.

Ob Sie direkt nach Ihrem Studienabschluss den Berufseinstieg planen oder bereits mehrjährige Berufserfahrung mitbringen: Bei Roche erwarten Sie echte Herausforderungen und einzigartige Perspektiven.

„Als Ingenieur reizt mich bei Roche die Vielfalt an technischen Herausforderungen und Aufgaben. Es motiviert außerdem enorm, für ein Unternehmen zu arbeiten, das beim Einsatz modernster Technologien und Verfahren führend ist.“



Roche, Deutschland

„Ich habe Maschinenbau studiert, bevor ich 1989 zu Roche kam. Heute bin ich als Leiter eines über 200-köpfigen Teams dafür verantwortlich, dass unsere Anlagen- und Gebäudetechnik jederzeit zuverlässig funktioniert. Ich koordiniere mit meinem Führungsteam mehr als 25 verschiedene Berufsgruppen, die unsere technische Infrastruktur instand halten, optimieren und modernisieren. Als Ingenieur reizen mich dabei die Vielfalt an technischen Herausforderungen und hohe Freiheitsgrade bei der Umsetzung von Projekten. Es motiviert außerdem enorm, für ein Unternehmen zu arbeiten, das beim Einsatz modernster Technologien und Verfahren führend ist. Roche investiert hohe Summen in die Sicherung der Wettbewerbsfähigkeit seiner Standorte. Hierbei entwickelt sich das Unternehmen auch selbst mit großer Dynamik weiter. Dadurch ergeben sich immer wieder neue Chancen, der eigenen Karriere eine völlig neue Richtung zu geben.“

Stefan Wilbois



Zeichen setzen als Wirtschaftswissenschaftler/in

Wir haben eine gemeinsame Vision: Wir wollen die Lebensqualität von Menschen auf der ganzen Welt verbessern – aber auch erfolgreich wachsen, neue Märkte erschließen und uns eine führende Rolle unter den Gesundheitsunternehmen sichern. Dafür brauchen wir die Unterstützung von Wirtschaftswissenschaftlerinnen und Wirtschaftswissenschaftlern (Universität/Hochschule/Fachhochschule/Berufsakademie), die eine überdurchschnittliche fachliche und soziale Kompetenz mitbringen.

Von Finanzwesen und Controlling über Logistik, Marketing und Vertrieb bis hin zu

Personal: Beweisen Sie Ihre Stärken bei der Entwicklung und Umsetzung innovativer unternehmerischer Konzepte. Bringen Sie Ihre eigenen Ideen ein, bereichern Sie die Vielfalt bei Roche und bestimmen Sie die künftigen Strategien und Erfolge eines der weltweit innovativsten Gesundheitsunternehmen maßgeblich mit.

Ob Sie als Berufseinsteiger/in zu uns kommen oder bereits einschlägige Erfahrung mitbringen, um Karriere zu machen – wir bieten Ihnen den Freiraum und die Förderung, damit Sie Ihre Fähigkeiten frei entfalten und hochgesteckte Ziele erreichen können.

„Bei Roche arbeiten wir in vielen Bereichen grenzüberschreitend. Der lebhafte Austausch zwischen unterschiedlichen Bereichen, Generationen und Kulturen erweitert den Horizont und bereitet den Weg für Innovationen.“

Beate Z.

Roche, Deutschland

„Nach meinem BWL-Studium mit den Schwerpunkten Logistik und Industriebetriebslehre entschied ich mich für das Management Start Up Programm im Bereich Global Logistics bei Roche. Im Rahmen dieses Programms bearbeite ich eigenverantwortlich globale Logistikprojekte im In- und Ausland. Das ist bei Roche eine echte Herausforderung – mit rund einer Million Aufträgen pro Jahr aus der ganzen Welt und der Steuerung von mehr als 4.700 Sendungen pro Tag. Ich bearbeite spannende Themen, bei denen kreative Lösungen gefragt sind. Dabei arbeite ich mit Kollegen aus den verschiedensten Abteilungen zusammen. Ich erlebe immer wieder, wie selbstverständlich bei Roche zwischen den unterschiedlichen Disziplinen, Bereichen, Generationen und Kulturen Wissen und Erfahrung ausgetauscht werden. Der Umgang ist von Respekt und Offenheit für neue Ideen geprägt. Dies erweitert den Horizont und bereitet den Weg für Innovationen.“

Beate Zöbele



Zeichen setzen als IT-Spezialist/in

Modernste Business Applikationen und Informationssysteme sind das Rückgrat eines Unternehmens, das wie Roche vom Know-how, der Kreativität und Ideenvielfalt von Mitarbeitenden in der ganzen Welt lebt. Unsere IT-Spezialistinnen und -Spezialisten setzen ihre Fähigkeiten deshalb überall da ein, wo wegweisende Lösungen zur Unterstützung und ständigen Optimierung unserer Geschäftsprozesse gefragt sind. Sie unterstützen uns dabei, die Forschung und Entwicklung zu beschleunigen, neuartige Produktideen zu verwirklichen, weltweit als eine nahtlose Organisation zusammenzuarbeiten und erfolgreich auf unterschiedlichen Märkten zu agieren.

Über unsere IT-Services und Business Applikationen in Mannheim und Penzberg laufen zum einen die Fäden für die Datenerfassung, die Netzwerke, Server und Betriebssysteme zusammen, zum anderen versteht sich der Bereich als Business


Partner, der den Fachbereichen passende IT-Lösungen empfiehlt, diese plant und entwickelt sowie die Umsetzung sicherstellt. Ferner stehen die permanente und nachhaltige Optimierung sowie die Anpassung unserer Geschäftsprozesse im Vordergrund. So erreichen wir einen erstklassigen Full Service. Zur Unterstützung der globalen Vernetzung fungiert der Bereich als Ansprechpartner für alle betriebswirtschaftlichen Fragestellungen unserer internen IT-Kunden und Standorte in Europa, im Mittleren Osten und Afrika sowie Lateinamerika.

Die rasante Weiterentwicklung der IT macht die Arbeit in diesem Bereich zu einer spannenden Herausforderung, die Flexibilität und Teamgeist, Kommunikationsfähigkeit und ständige Weiterbildung erfordert. Wir bieten Ihnen hier eine Vielzahl interessanter Aufgaben mit hervorragenden beruflichen Perspektiven.



„Schon während meines Wirtschaftsinformatik-Studiums an der Berufsakademie Mannheim habe ich verschiedene Abteilungen von Roche kennengelernt und war von dem internationalen Umfeld und den vielseitigen Herausforderungen im IT-Bereich begeistert. Heute bin ich als Customer Relationship Management Consultant für Beratung, Implementierung und Support rund um unsere CRM-Software in Europa, im Mittleren Osten, in Afrika und Lateinamerika zuständig. Neben der gegenseitigen Wertschätzung und sehr offenen Kommunikation schätze ich bei Roche vor allem den Gestaltungsspielraum, den ich bei der Arbeit und in meiner Weiterentwicklung habe. Eigene Ideen und Verbesserungsvorschläge sind sehr willkommen und man kann sie oft in die Tat umsetzen. Mit Leistung kann man schnell weiterkommen und immer mehr Verantwortung übernehmen.“

Claus-Peter Hahn

A close-up, right-side profile portrait of a man with short brown hair and light green eyes, wearing thin-rimmed glasses. He is looking slightly to the right with a subtle smile. The background is a solid, warm orange-brown color.

„Ich schätze besonders den Gestaltungsspielraum, den ich bei der Arbeit habe. Mit Leistung kann man schnell weiterkommen und neben zunehmend anspruchsvolleren Projekten auch mehr Verantwortung übernehmen.“

Claus-Peter H.

Roche, Deutschland

Starten Sie durch. Mit einem Einstieg nach Maß.

Der richtige Einstieg ist die beste Voraussetzung für einen schnellen Aufstieg. Und weil uns Ihr Erfolg in Ihrer künftigen Position so wichtig ist, bieten wir Ihnen Einstiegsmöglichkeiten, die individuell auf Sie zugeschnitten sind – ob Sie als Studierende/r, Berufseinsteiger/in oder auch als Berufserfahrene/r zu uns kommen.

Sie befinden sich mitten im Studium? Dann lernen Sie bei einem Praktikum die Praxis kennen. Sie studieren an einer Universität oder Hochschule in der Nähe unserer Standorte? Erleben Sie die Arbeit in einem Health Care Unternehmen mit unserem „Studienbegleitenden Praktikantenprogramm“ bis zum Abschluss Ihres Studiums. Sie stehen kurz vor dem Abschluss? Dann setzen Sie bei uns Zeichen mit Ihrer Bachelor- oder Diplomarbeit bzw. Ihrer Masterthesis oder Promotion.

Sie haben Ihr Studium schon beendet? Dann können Sie vom Start weg in verantwortungsvollen Positionen zeigen, was in Ihnen steckt. Wir garantieren Berufsanfängern und Berufsanfängerinnen einen Einstieg, der ihrer Qualifikation in vollem Maße gerecht wird. Wenn der Direkteinstieg der richtige Weg für Sie ist, bedeutet dies, dass Sie von Anfang an Verantwortung in Ihrem Team übernehmen und in spannenden Projekten Ihr Wissen in die Praxis umsetzen. Oder entscheiden Sie sich für unser Management Start Up Programm für Führungsnachwuchskräfte. So oder so: Sie starten mit anspruchsvollen Aufgaben,

einem Entwicklungsprogramm, das auf Ihre Position abgestimmt ist – und der tatkräftigen Unterstützung netter Kolleginnen und Kollegen.

Ihr Start bei Roche Diagnostics kann der Beginn einer interessanten Laufbahn sein. Wohin und wie weit Sie es bringen, darüber entscheiden Ihre Ziele, Ihr Engagement und Ihre Fähigkeiten. Eine individuelle Förderung und Unterstützung ist für uns dabei selbstverständlich.

Wer etwas bewegen und erreichen will, hat bei uns exzellente Zukunftsperspektiven. Informieren Sie sich doch gleich über Ihre Einstiegsmöglichkeiten bei Roche Diagnostics und bewerben Sie sich online unter <http://careers.roche.com>.

Einstiegsmöglichkeiten

- Studienbegleitendes Praktikantenprogramm
- Bachelor-Thesis/Master-Thesis
- Diplomarbeit/Promotion
- Management Start Up Programm
- Direkteinstieg
- Berufsausbildung

Fit for Management – mit dem Management Start Up Programm.

Sie sind Hochschulabsolvent/in mit überdurchschnittlicher Qualifikation und bringen das Potenzial für eine Führungsposition mit. Jetzt suchen Sie nach dem idealen Sprungbrett für Ihre Karriere? Starten Sie bei Roche!

Das Management Start Up Programm macht Sie fit für eine zukünftige Führungsposition und eine erfolgreiche Laufbahn in unserem Unternehmen. Sie können Ihre Entwicklung aktiv mitgestalten – und durch die selbstständige Übernahme von verantwortungsvollen Aufgaben und Projekten von Anfang an Zeichen setzen.

Als Naturwissenschaftler/in, Ingenieur/in oder Wirtschaftswissenschaftler/in entscheiden Sie sich zunächst für einen unserer Geschäftsbereiche – zum Beispiel Marketing & Sales, Supply Chain Management/Global Logistics oder Support & Infrastruktur. Hier stellen Sie Ihr Talent zwei Jahre lang in verschiedenen Stationen unter Beweis und arbeiten selbstständig an spannenden und businessrelevanten Fragestellungen und Projekten in Ihrem Bereich. Teil des Programms ist es auch, ein Projekt im Ausland zu übernehmen sowie Fragestellungen aus anderen Fachbereichen zu bearbeiten. Die konsequente Erweiterung Ihres Fachwissens ist uns ebenso wichtig wie der „Blick über den Tellerrand“.

Wenn Sie als promovierte/r Naturwissenschaftler/in an spannenden Themen interessiert sind, können Sie im Rahmen des Management Start Up Programms selbstständig drei Jahre lang ein Forschungs-

projekt von A-Z bearbeiten. Begleitet von gezielten Trainings zu Betriebswirtschaftslehre und Management sowie spannenden Hospitationen in anderen Fachbereichen haben Sie die Möglichkeit, einen tiefen Einblick in unsere Geschäftsbereiche zu erhalten. Die interkulturelle Kommunikation lernen Sie nicht nur theoretisch im Rahmen einer Weiterbildungsmaßnahme, sondern können Sie im Austausch mit anderen Forschungseinheiten im In- und Ausland direkt „on the Job“ erlernen. Durch Ihr Engagement und Ihre Ideen bestimmen Sie Ihre Entwicklung entscheidend mit.

„Off the Job“ erwarten Sie diverse Trainings zum Thema Projektmanagement, Kommunikation und Persönlichkeit sowie ein Planspiel, bei dem Sie gemeinsam mit Kollegen/innen aus dem Management Start Up Programm ein Unternehmen gründen. Es bieten sich Ihnen zahlreiche Gelegenheiten zum bereichsübergreifenden Networking. Während der gesamten Dauer des Management Start Up Programms steht Ihnen eine erfahrene Führungskraft als Mentor/in mit Rat und Tat zur Seite.



Wir fördern individuelle Stärken. Durch individuelle Personalentwicklung.

Ein innovationsorientiertes Unternehmen wie Roche lebt von den Ideen und Impulsen, dem Ehrgeiz und Wissen, aber auch der Vielfalt und Entwicklungsfähigkeit seiner Mitarbeitenden. Schon allein deshalb unterstützen wir Sie von Anfang an individuell dabei, Ihre persönliche und berufliche Entwicklung systematisch voranzutreiben.

Roche steht für eine Leistungskultur, in der Sie die Freiheit haben, neue Herangehensweisen auszuprobieren, sich mit Ihren Visionen und Stärken individuell einzubringen und Ihren Weg selbst zu bestimmen. Wir fördern eigenständiges Arbeiten und geben Ihnen die Möglichkeit, sich in anspruchsvollen Projekten zu beweisen. Mitarbeitende mit Talent und Ehrgeiz unterstützen wir mit speziellen Personalentwicklungsprogrammen dabei, zügig weiterzukommen und sich für Aufgaben mit mehr Verantwortung und Entscheidungsspielraum zu qualifizieren. Denn wir sind der Überzeugung, dass Ihre Entwicklung zu unserem Wachstum beiträgt.

Ein wichtiger Baustein für Ihre Entwicklung und unseren gemeinsamen Erfolg ist

unser umfangreiches Fortbildungsprogramm. In einer Vielzahl von Seminaren vermitteln wir Ihnen fachliches sowie methodisches Wissen aus den unterschiedlichsten Bereichen und fördern Ihre persönlichen und sozialen Kompetenzen. Die Bandbreite der Themen reicht dabei von Arbeitsmethodik über Kommunikation bis hin zu Management, von Betriebswirtschaftslehre über Informationstechnologie bis Naturwissenschaft, von Projektmanagement über Qualitätsmanagement bis hin zum Sprachtraining. Darüber hinaus unterstützen unsere Führungsprogramme das erfolgreiche Führen. Mehrere Module sorgen für Wissensvermittlung und ermöglichen das Ausprobieren sowie die Anwendung des Gelernten. Im Rahmen unseres „Offenen Programms“ bieten wir zudem zahlreiche Kurse an, die Sie in Ihrer persönlichen Entfaltung unterstützen. Dazu gehören zum Beispiel Seminare zum Thema Familie und Beruf, Frauen im Management, Persönlichkeitsentwicklung oder Rhetorik.

Wollen Sie eine steile Karriere machen? Fühlen Sie sich zu Führungsaufgaben berufen? Sind Sie interessiert daran, Ihre Fähigkeiten in einem anderen Land unter Beweis zu stellen oder in einem neuen Geschäftsbereich Zeichen zu setzen? Bei Roche werden Sie eine unglaubliche Vielzahl an Möglichkeiten entdecken, sich selbst zu verwirklichen.





Roche leistet viel. Auch als Arbeitgeber.

Wir erwarten viel von unseren Mitarbeiterinnen und Mitarbeitern. Aber wir haben ihnen auch viel zu bieten. Mit einem umfassenden Spektrum an attraktiven Arbeitgeberleistungen sorgen wir dafür, dass sich Ihr Engagement auch für Sie selbst bezahlt macht.

Leistungen, die Zeichen setzen, werden bei Roche Diagnostics honoriert. Dies beginnt schon bei der Vergütung, die sich mit einem 13. Monatsgehalt, einer attraktiven Mitarbeits- und Jahresvergütung, erfolgs- und leistungsorientierten Prämien und Urlaubszuschuss zu einem überdurchschnittlichen Betrag summieren kann. Weitere finanzielle Vorteile bieten Ihnen unsere Betriebsrente, der Chemiepensionsfond sowie zinsbegünstigte Baudarlehen. Im Rahmen unseres Beteiligungsmodells Roche Connect können Sie darüber hinaus zu besonders günstigen Konditionen Roche-Genussscheine erwerben und am Unternehmenserfolg teilhaben.

30 Tage Jahresurlaub sorgen dafür, dass auch Ihre privaten Interessen nicht zu kurz kommen – und Sie neue Kraft und Kreativität für Ihre beruflichen Herausforderungen schöpfen können.

Bei Roche Diagnostics müssen Sie sich zudem nicht zwischen Kind und Karriere entscheiden, sondern können sich beruflich und privat verwirklichen. Dafür sorgen flexible Arbeitszeitmodelle, ein Familienservice und vielfältige Angebote zur Kinderbetreuung. So gewährleisten wir

zum Beispiel eine Not- und Spontantbetreuung und stellen mit den Forscherferien, einem Sport- und einem Zirkuscamp auch in der Ferienzeit eine Ganztagsbetreuung sicher. Wir bieten Belegplätze in den Kinderkrippen „Krabbelkäfer“ und „Spatzennest“ an unseren Standorten Mannheim und Penzberg an.

Um Ihnen den Rücken zu stärken, haben wir das Roche Aktiv-Center gegründet: ein unternehmenseigenes Gesundheitszentrum. Hier organisieren wir zum Beispiel zur Prävention oder Behandlung von Rückenschmerzen ein analysegestütztes medizinisches Rückentraining nach dem FPZ-Konzept (Programm des Forschungs- und Präventionszentrums) – das in Wissenschaft, Medizin und Wirtschaft als richtungweisend gilt. Spinning, Yoga-Kurse und weitere Angebote runden unser Gesundheitsprogramm ab.

Diese Arbeitgeberleistungen sind nur einige Beispiele aus einem breiten Spektrum. Von zahlreichen Betriebssportgruppen unterschiedlichster Disziplinen über die subventionierte Kantine bis hin zur Vertrauensarbeitszeit hat Roche Diagnostics noch vieles mehr zu bieten.

Unsere Standorte der Roche Diagnostics:

Menschen, die Zeichen setzen wollen, brauchen ein Umfeld, in dem sie ihre Kreativität frei entfalten, sich erfolgreich entwickeln und Außergewöhnliches leisten können. Es ist deshalb kein Zufall, dass sich zwei unserer weltweit wichtigsten Standorte in preisgekrönten Biotech-Regionen in Deutschland befinden. Denn dort finden wir erstklassige Voraussetzungen für unsere Arbeit vor.

Standort Mannheim

Mannheim ist mit mehr als 7.000 Mitarbeitenden der weltweit zweitgrößte Standort von Roche. In den letzten zehn Jahren haben wir hier eine Milliarde Euro investiert und rund 1.100 neue Arbeitsplätze geschaffen. Der Standort ist die Drehscheibe großer Teile des Diagnostika-Geschäftes und Produktionsstandort für wichtige pharmazeutische Stoffe. Im Verbund der Roche-Gruppe nimmt Mannheim auch bei den Therapeutika eine Spitzenposition ein und produziert als weltweites „Center of Excellence“ sterile Arzneimittel. Das Werk verfügt darüber hinaus über ein hochmodernes Logistikzentrum, das als internationaler Umschlagplatz für Diagnostika fungiert. Von hier aus werden täglich Roche-Niederlassungen in 140 Ländern sowie Kunden in ganz Europa mit etwa 3.000 Produkten für klinische Labore sowie Wissenschaftler, Ärzte und Patienten beliefert.

Auch in puncto Lebensqualität hat Mannheim viel zu bieten. Zusammen mit Heidelberg und Ludwigshafen bildet die Stadt das Herz der Metropolregion Rhein-Neckar – eingebettet zwischen Pfälzerwald und Odenwald. Eine Region, in der rund 2,4 Millionen Menschen leben und die von Natur bis Nachtleben, von Sport bis Shopping und von Kunst bis Kultur keine Wünsche offen lässt.

Forschung und Entwicklung

Monitoring-Systeme für das Selbstmanagement von Patienten mit Diabetes und Patienten, die gerinnungshemmende Medikamente einnehmen.

Produktion Diagnostics

Schnelltests, Geräte, Teststreifen und Reagenzien für alle diagnostischen Produktlinien.

Produktion Pharma-Wirkstoffe

Chemische Herstellung therapeutisch wirksamer Substanzen, zum Beispiel zur Behandlung von Herz-Kreislauferkrankungen, Herzinsuffizienz und Krebs.

Center of Excellence für Parenteralia

Produktion, Verpackung, Lagerung und Versand von sterilen, vor allem biotechnologisch hergestellten Wirkstoffen, darunter Erythropoietin (EPO) zur Behandlung von Blutarmut (Anämie) bei chronischem Nierenversagen und bei Krebserkrankungen, sowie weiteren Arzneistoffen zur Behandlung von Aids, Krebs und Osteoporose.





Standort Penzberg

Mit etwa 4.500 Mitarbeitenden zählt das Werk Penzberg zu den größten Biotech-Zentren in Europa und bildet das weltweit größte biotechnologische Forschungs-, Entwicklungs- und Produktionszentrum im Roche-Konzern. Penzberg ist der einzige Roche-Standort weltweit, an dem Forschung, Entwicklung und Produktion für beide Divisionen, Diagnostics und Pharma, geleistet wird. Die intensive Vernetzung der zwei Geschäftsbereiche führt zu vielfältigen Synergien – die wir dazu nutzen, um individuell auf den einzelnen Patienten zugeschnittene medizinische Lösungen anzubieten. Als Produktionsstandort leistet Penzberg einen wichtigen Beitrag zur Therapie von Krankheiten wie Krebs oder Anämie. In den letzten fünf Jahren haben wir rund 1.000 neue Arbeitsplätze in Penzberg geschaffen. Allein im Jahr 2007 beliefen sich unsere Investitionen auf rund 209 Millionen Euro. Auch in Zukunft werden wir das Werk mit biotechnologischem Schwerpunkt weiter ausbauen.

Auch in Penzberg gibt es ein Leben nach dem Job. Die Stadt liegt auf halbem Weg zwischen Alpenrand und München in unmittelbarer Nähe des Starnberger Sees – und bildet damit die ideale Basis für Familienleben und Freizeitgestaltung.

Zieht es Sie ins Kultur- und Nachtleben einer pulsierenden Metropole, dann erreichen Sie München in gut 30 Minuten. Noch schneller sind Sie mitten in der Natur, die Ihnen die hohe Lebensqualität einer beliebten Urlaubsregion bietet.

Forschung und Entwicklung Diagnostics

Reagenzien und Systeme für die klinische Chemie, Immunologie und Gerinnung sowie Infektionsdiagnostik. Reagenzien und Systeme für die medizinisch-diagnostische Forschung.

Forschung und Entwicklung Pharma

Center of Excellence für therapeutisch wirksame Proteine.

Produktion Diagnostics und Pharma

Biotechnologisch hergestellte Einsatzstoffe für Diagnostika und Wirkstoffe für Pharmazeutika.

Setzen Sie Zeichen. Mit Ihrer Bewerbung bei Roche.

Haben wir Sie überzeugt – mit unserer Philosophie und Unternehmenskultur, den beruflichen Herausforderungen, Entwicklungsmöglichkeiten und Leistungen, die wir Ihnen bieten können? Dann überzeugen Sie uns jetzt mit Ihren Qualifikationen und Ihrer Persönlichkeit.

Bewerben Sie sich bei Roche um die Chance, mit Ihren Ideen und Fähigkeiten im Gesundheitsmarkt Zeichen zu setzen und Ihre persönlichen Vorstellungen von Karriere und Privatleben wahrzumachen.


Unter <http://careers.roche.com> finden Sie alle aktuellen Stellenangebote bei Roche, können sich im Roche Talent Pool mit Ihrem persönlichen Profil registrieren und direkt online bewerben. Wir sind gespannt darauf, Sie kennen zu lernen.

Übrigens: Auch wenn Sie nicht gleich die passende Stelle bei uns finden, lohnt es sich für Sie, sich im Talent Pool zu registrieren. Denn sobald eine Position frei wird, die Ihrem Profil entspricht, benachrichtigen wir Sie per E-Mail über das neue Angebot.

Sie möchten uns vor Ihrer Bewerbung persönlich kennen lernen? Wir freuen uns darauf! Unter <http://careers.roche.com/messen-und-events> erfahren Sie, wann und wo wir Messeauftritte und Veranstaltungen planen.

**Haben Sie noch Fragen?
Dann rufen Sie uns an.**

Hotline: 01802 759-427
(6 Cent pro Anruf aus dem Festnetz)

A close-up, high-angle portrait of a man with short brown hair and blue eyes, wearing thin-rimmed glasses. He is smiling, showing his teeth. The background is a solid, warm reddish-orange color. The lighting is soft, highlighting the contours of his face.

*„Roche bietet mir die Chance, von
Anfang an spannende Aufgaben zu
übernehmen und in verschiedenen
Bereichen wertvolle Erfahrungen zu
sammeln. Dies gibt mir für meine
Entwicklung starken Antrieb.“*

Hennig N.

Roche, Deutschland



Roche Diagnostics GmbH
D - 68305 Mannheim
www.roche.com
www.roche.de